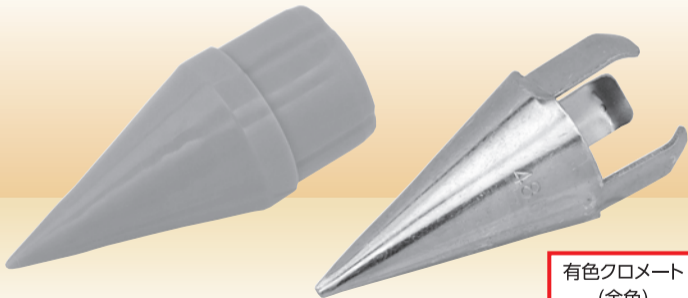


単管打込ミサイル

単管杭の先端に取り付けて打込みをスムーズに。



有色クロメート
(金色)

■特長

- 地中への単管打込みに最適。
- 単管杭内への土砂の侵入を防ぎ、再使用が容易。
- 樹脂製は耐衝撃強化プラスチックを使用。
- 樹脂製は単管引き抜き時に地中に残りません。

単管打込ミサイル

	φ48.6用(樹脂製)	φ48.6用(鉄製)
入数	120個	