

KS 矢板控え金物

「権六」シリーズ PAT.

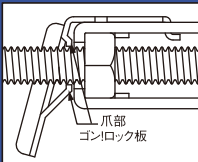


KS brand
株式会社 国元商会

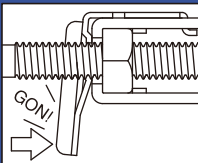


**断面欠損なし、
片壁用廻り止め付き
セパ引き金物。**

① ゴン!ロック爪のしくみ



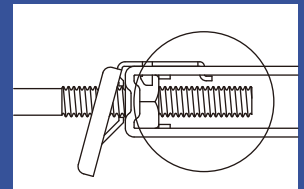
セパレーターねじ込み入り口につけられたゴン!ロック板。たたく前は、このように爪がセパレーターから離れています。



ゴン!ロック板を強くたたくと、両側から爪がセパレーターのネジ部にしっかりと入り込み、共回りを実際に防ぎます。

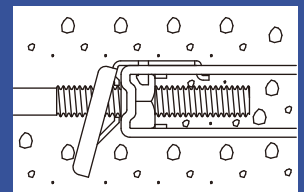
② セパレーターのねじ込み量が見える

セパレーターねじ込み量が一目瞭然。施工時の安全確認がしやすい構造となっておりますので、これは大きな利点です。



③ コンクリートが内部までまわり込む

筒型のものに比べて、コンクリートが内部にまでまわり込みやすい折り紙構造。完成後の空洞部分を極めて少なくさせます。



KS 株式会社 国元商会

本社 〒541-0043 大阪市中央区高麗橋3-1-8
TEL(06)6231-8188 FAX(06)6231-8177
URL: <https://www.kunimoto-s.co.jp>

東京支店 〒102-0093 東京都千代田区平河町2-3-19
TEL(03)5214-8070 FAX(03)5214-8075

九州営業所 〒812-0007 福岡市博多区東比恵3-24-5
TEL(092)413-6880 FAX(092)413-6888

札幌営業所 〒003-0030 北海道札幌市白石区流通センター6-2-40
TEL(011)896-8180 FAX(011)896-8170

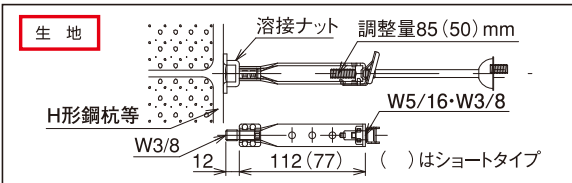
沖縄出張所 〒900-0013 沖縄県那覇市牧志2-17-27
TEL(098)988-3267 FAX(098)988-3268

取扱店

W型+溶接ナット



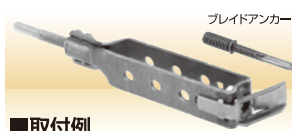
■取付例



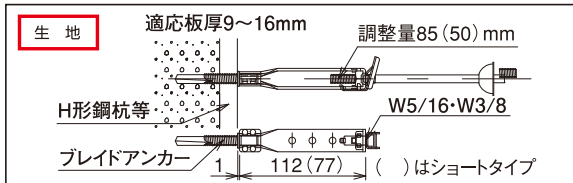
■特長

- 溶接ナットを現場溶接し、本体確かな部を挿入して施工するタイプ。
- H形鋼・鋼矢板の引き抜きが容易にできます。
- ターンバックル部が外せるため配筋が邪魔になりません。

TB型+ブレイドアンカー



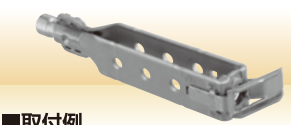
■取付例



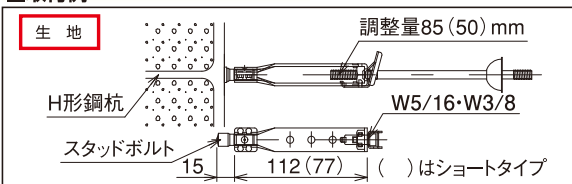
■特長

- 貫通性抜群のドリルビスタップ。
- 工具に六角ビットを採用。プレが無く刃先が逃げません。
- 特殊な工具は不要。テクスドライブ、インパクトドライバなどのハンドツールで施工ができます。

スタッド型



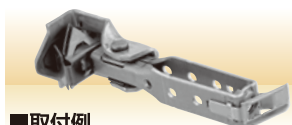
■取付例



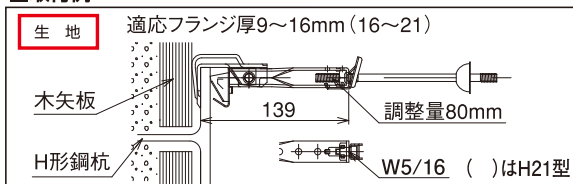
■特長

- 溶接性抜群のスタッドボルト付きタイプ。
- コンタクト方式スタッド溶接対応。
- 別途専用溶接治具もございます。

H型



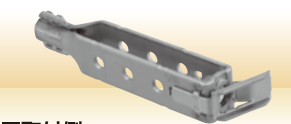
■取付例



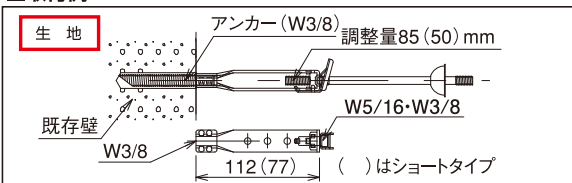
■特長

- H形鋼のフランジに打込むタイプ。
- 一定範囲までのフランジ厚にはスプリングが自動調整。
- 溶接に比べ、H形鋼の引き抜きが容易です。
- 最大適応フランジ厚21mm(H21型)。

TB型



■取付例



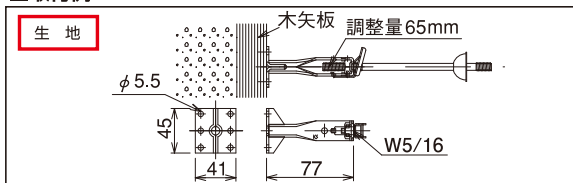
■特長

- H形鋼にスタッドボルト、アンカー等(W3/8)がある場合に使用できるタイプ。
- ターンバックル部が外せるため配筋が邪魔になりません。

N型



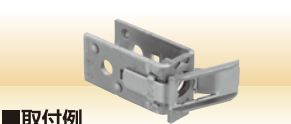
■取付例



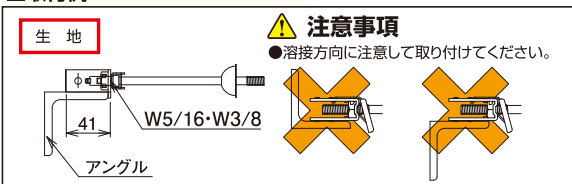
■特長

- 木矢板に逆目釘を打ち込み固定し使用するタイプ。
- (逆目釘は#5×50またはコーススレッド3.8×41を6本使用/別売)

アングル溶接型



■取付例



■特長

- アングルに溶接して使用するタイプ。
- パイプターンバックルよりも、施工性、経済性に優れます。

⚠️ 注意事項

- 取り付け後はハンマー等による打撃や、ステップとして上に乗ったりしないでください。
- 取り付け面に対して、垂直にセパを引いてください。●許容荷重以下で使用してください。
- W型・TB型について**
- シノ等で無理にねじ込まないでください。破損する恐れがあります。
- TB型について**
- あと施工アンカー等を使用する場合、ネジのみ込み長さを20mm以上確保してください。
- 無規格の寸切りボルトは使用しないでください。許容荷重を下回る恐れがあります。
- スタッド型について**
- 本体からスタッドボルトを無理に外したり、一旦外したものを使用しないでください。本体・スタッドボルト共に、強度が著しく低下します。
- アングル溶接型について**
- 溶接方向に注意して取り付けてください。●片面のみの溶接は禁止。
- ブレイドアンカーについて**
- 相手材に対して垂直に施工してください。●曲げ荷重をかけないでください。ビス本体が破損する恐れがあります。●必ず適応板厚の範囲内で使用してください。
- 鍔が相手材に着座するまでねじ込んでください。●ブレイドアンカー用工具は推奨品をご使用ください。●ドリル先端は非常に鋭利なため、取り扱いには注意してください。

KS 矢板控え金物「権六」W5/16セパ用

	W型			TB型			H型	H21型	N型	スタッド型		アングル溶接型
	ロング	ショート	溶接ナット	ロング	ショート	ブレイドアンカー*				ロング	ショート	
品番	0347131	0347133	0347140	0347151	0347153	0347910	0347120	0347122	0347113	0347175	0347177	0347071
入数	100個						100本×10箱	50個	100個			
梱包質量	9.8kg	7.4kg	5.0kg	8.6kg	6.2kg	12.0kg	12.0kg	10.0kg	10.2kg	7.8kg	4.3kg	
許容荷重	13.7kN(1,400kgf)											

※ブレイドアンカー許容荷重13.7kN(1,400kgf)について:社内試験データを基に安全率を乗じた設計強度の目安であり、保証値ではありません。
○ロック爪なしタイプもあります。 ○TB型に使用するアンカー(W3/8)選定時には、アンカーの許容荷重に注意してください。

KS 矢板控え金物「権六」W3/8セパ用

	W型			TB型			スタッド型		アングル溶接型
	ロング	ショート	溶接ナット	ロング	ショート	ブレイドアンカー*	ロング	ショート	
品番	0347135	0347137	0347140	0347155	0347157	0347910	0347179	0347181	0347073
入数	100個						100本×10箱	100個	
梱包質量	9.8kg	7.4kg	5.0kg	8.6kg	6.2kg	12.0kg	10.2kg	7.8kg	4.3kg
許容荷重	13.7kN(1,400kgf)								

※ブレイドアンカー許容荷重13.7kN(1,400kgf)について:社内試験データを基に安全率を乗じた設計強度の目安であり、保証値ではありません。
○ロック爪なしタイプもあります。 ○TB型に使用するアンカー(W3/8)選定時には、アンカーの許容荷重に注意してください。

KS 矢板控え金物

	W5/16セパ直引き用溶接ナット
品番	0347141
入数	100個
梱包質量	5.0kg
許容荷重	13.7kN(1,400kgf)

※W型溶接ナットと同形状です。